

(三菱UFJニコス保証型)

JAマイカーローン

変動
金利

年

1.95%

最大 1,000万円

最長 15年まで

~ 2.95%



取扱期間

令和6年4月1日~6月30日

【金利引下げ条件】 下記事項に該当する方は通常金利から最大 年△1.00%

1	当 JA にて住宅関連資金をご契約中の方(同居家族契約 可)	△1.00%
2	生活費振込口座(農畜産物販売代金・給振・年金)	△1.00%
3	JA カード(クレジットカード)のご契約	△0.50%
4	JA カードローンのご契約	△0.50%
5	公共料金等口座引落 1 種以上(JA カード引落・同居家族契約 可)	△0.30%
6	JA ネットバンクのご契約	△0.30%
7	組合員出資 5,000 円以上の方	△0.20%

さらに

金利引下げ条件 △1.00%をクリアし

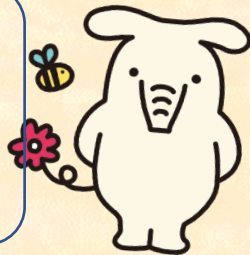
下記①②の項目を1つ以上該当

①投資信託口座開設

②借入金額500万円以上

1.65%

審査お申込みは
こちらから



【お問合せ先】 下野農業協同組合 登録金融機関 関東財務局長(登録)第545号

栃木駅前支店 0282-20-8821 栃木東支店 0282-27-2525 栃木西支店 0282-31-1794

都賀支店 0282-27-5611 壬生支店 0282-82-1111 大平支店 0282-43-2344

藤岡支店 0282-62-4333 岩舟支店 0282-55-3333

意外な物まで幅広く利用できます

Point

1

お借り入れは
最大 1,000万円
最長 15年までOK

憧れの高級車から、修理・車検費用まで、用途にあわせてご利用ください。

満18歳以上の有職者も
満20歳以上の新卒内定者も **OK**

※入社3ヶ月前から可

就職前にお車の準備ができます。

Point

2

幅広い用途で
ご利用いただけます。

マイカーの購入に限らず、マイカーに関する様々な用途にご利用いただけます(ただし、営業用の車は除きます)。

- ◆ 自動車・バイク(新車・中古車)のご購入資金
- ◆ お借入にかかる諸費用(事務手数料、振込手数料、印紙代)
- ◆ 自動車等の点検・車検・修理費用、保険掛金
- ◆ 運転免許の取得のためのご資金
- ◆ カー用品(カーナビ等)のご購入資金
- ◆ 車庫建設のためのご資金
- ◆ 他金融機関・信販会社等自動車ローン(残価設定型含む)の借換資金
- ◆ 借入申込日から過去3ヶ月以内のお支払済み資金
- ◆ その他(除雪機など)

なお、農業従事者に限り、軽トラックを資金使途に含めることができます。

Point

3

他社ローン・残価設定型ローンの
お借り換えもOK

他金融機関・ディーラー・信販会社からお借り入れ中のマイカーローンのお借り換えにもご利用いただけます。

※お支払い予定表および残高証明書等が必要です。

残価設定型ローンのお借り換えを検討の方もご相談ください。返済途中での借換も可能です。



お支払い期間は、最長10年まで設定可能です。

Point

4

24時間365日対応！
インターネットで仮申込み

「JAネットローン」は、インターネットで24時間365日、気軽に仮申込みができます。ご利用をご検討されているお客さまはまず、仮申込みがおすすめです。

※地域によって、お取扱いできない場合がございます。

※端末によっては、動作や表示が正しく行われない場合がございます。

インターネットからの
仮申込みも受付中!!

JAマイカーローン 検索



【商品概要】

ご利用いただける方	<ul style="list-style-type: none"> ● 地区内に在住または在勤の方 ● お借入時の年齢が満18歳以上75歳未満であり、最終償還時の年齢が満80歳未満の方 ● 継続して安定した収入のある方 ※新卒内定者で、入社月の3ヶ月前以降に借入申込みいただく場合を除く ● 当JAが指定する保証機関の保証が受けられる方 ● その他当JAが定める条件を満たしている方
お使いみち	<ul style="list-style-type: none"> ● ご本人またはご家族が必要とされるマイカーのご資金が対象です。(借入申込日から過去3ヶ月以内にお支払済みの資金を含む) ※営業用自動車、個人間売買に伴う資金は除きます。
お借入金額	<ul style="list-style-type: none"> ● 10万円以上1,000万円以内(1万円単位) ※貸付時年齢が満20歳未満または満71歳以上の場合については、200万円を上限とし、満20歳以上の新卒内定者の場合については、300万円を上限とします。
お借入期間	<ul style="list-style-type: none"> ● 6ヶ月以上15年以内とします。 ※据置期間は新卒内定者のみを対象とし、初回ご融資日からご融資対象者の入社前月末までの範囲内とします(最大3ヶ月)。
お借入利率	<ul style="list-style-type: none"> ● 表面記載の金利が適用となります。 ※お借入利率には保証料を含みます。
ご返済方法	<ul style="list-style-type: none"> ● 元利均等返済とし、毎月返済方式、特定月増額返済方式(毎月返済方式に加え年2回の特定月に増額して返済する方式。特定月増額返済による返済元金総額は、お借入金額の50%以内、1万円単位です。)のいずれかをご選択いただけます。
保証・担保	<ul style="list-style-type: none"> ● 三菱UFJニコス(株)の保証をご利用いただけますが、保証人・担保は不要です。

● ローンのご利用にあたっては、JAが指定する保証機関の審査が必要です。

● お借入の際は、JAが出資金をお預かりする場合がございます。

● 返済額の試算につきましては、店頭にて承っております。

● ローンご利用中に繰上返済を行う等、手数料が必要になる場合がございます。

● ローンの詳細につきましては、店頭に詳しい説明書をご用意しております。

【ご契約に必要な書類】

■ ご本人さまが確認できるもの
運転免許証・健康保険証ほか

■ 年収の確認ができる書類

※申込金額が100万円未満の場合は不要
給与所得者:源泉徴収票または住民税決定通知書・その他公的証明書
自営業者:納税証明書または確定申告書

■ 注文書・見積書・契約書・請求書、領収書等

■ 車検証

車検・点検・修理の場合

■ 他社返済予定表および残高証明書

:借換の場合のみ